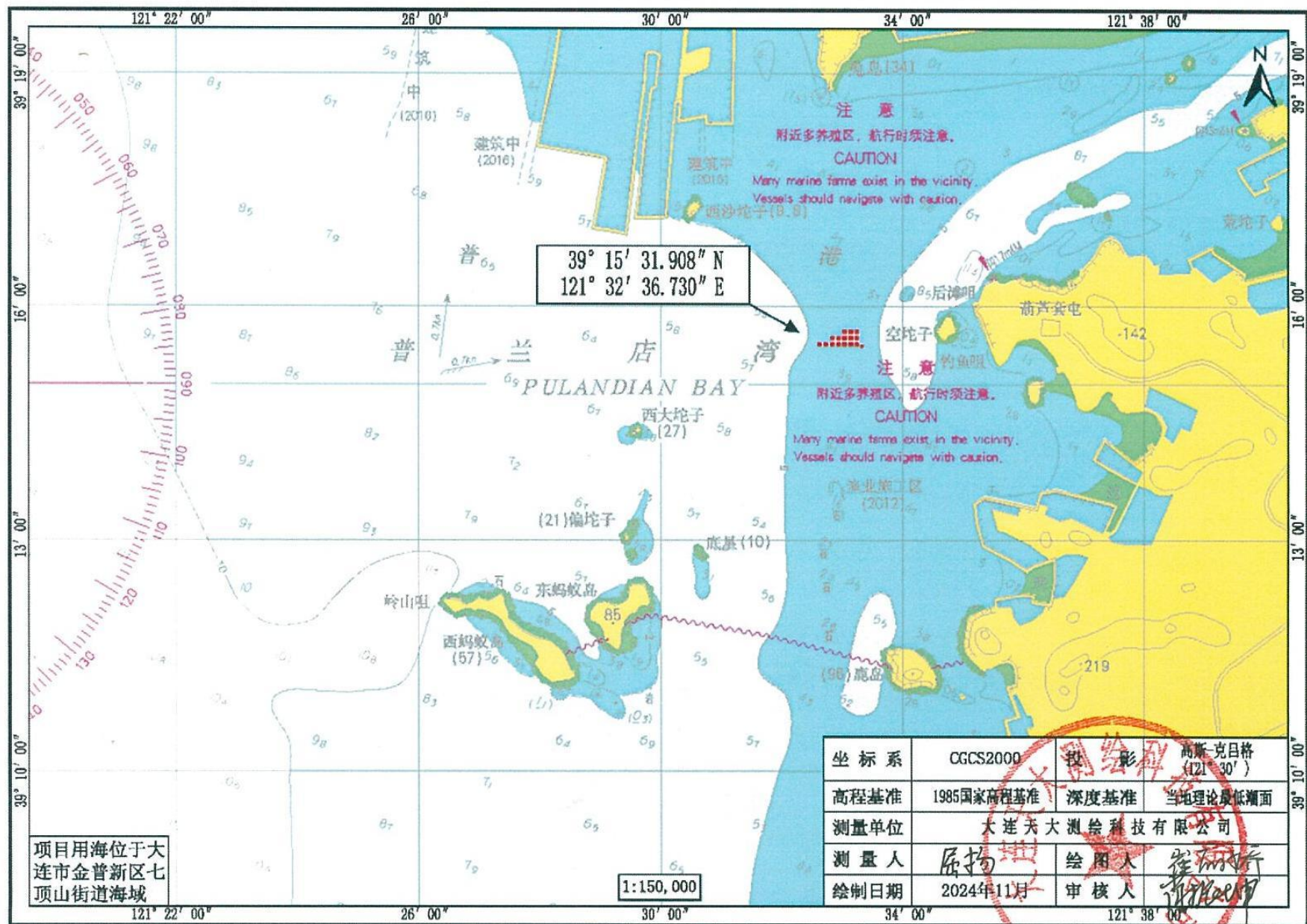
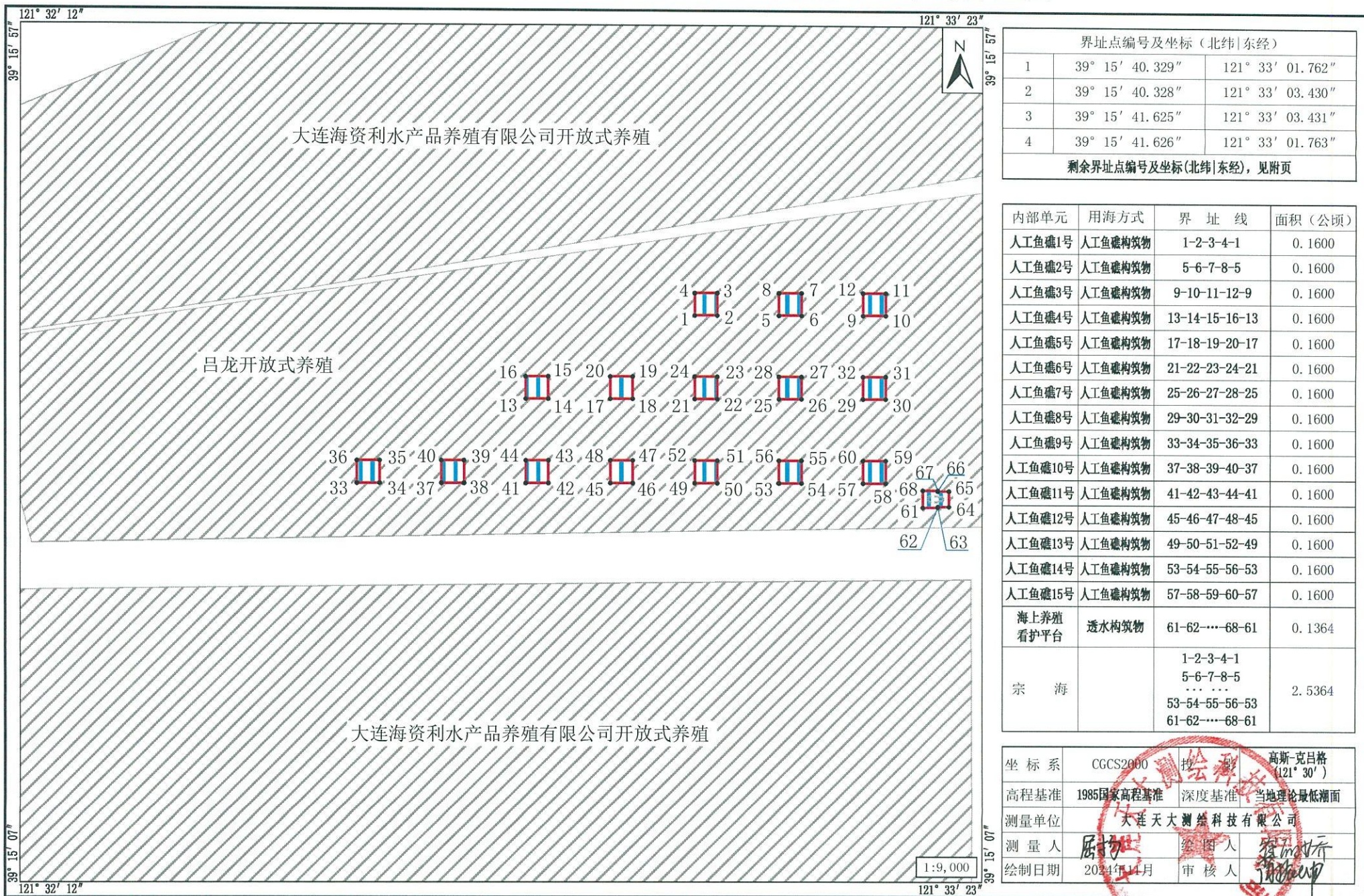


大连市七顶山海域海资利海洋牧场建设项目宗海位置图



大连市七顶山海域海资利海洋牧场建设项目宗海界址图



界址点编号及坐标(北纬 东经)		
1	39° 15' 40.329"	121° 33' 01.762"
2	39° 15' 40.328"	121° 33' 03.430"
3	39° 15' 41.625"	121° 33' 03.431"
4	39° 15' 41.626"	121° 33' 01.763"
剩余界址点编号及坐标(北纬 东经), 见附页		

内部单元	用海方式	界址线	面积(公顷)
人工鱼礁1号	人工鱼礁构筑物	1-2-3-4-1	0.1600
人工鱼礁2号	人工鱼礁构筑物	5-6-7-8-5	0.1600
人工鱼礁3号	人工鱼礁构筑物	9-10-11-12-9	0.1600
人工鱼礁4号	人工鱼礁构筑物	13-14-15-16-13	0.1600
人工鱼礁5号	人工鱼礁构筑物	17-18-19-20-17	0.1600
人工鱼礁6号	人工鱼礁构筑物	21-22-23-24-21	0.1600
人工鱼礁7号	人工鱼礁构筑物	25-26-27-28-25	0.1600
人工鱼礁8号	人工鱼礁构筑物	29-30-31-32-29	0.1600
人工鱼礁9号	人工鱼礁构筑物	33-34-35-36-33	0.1600
人工鱼礁10号	人工鱼礁构筑物	37-38-39-40-37	0.1600
人工鱼礁11号	人工鱼礁构筑物	41-42-43-44-41	0.1600
人工鱼礁12号	人工鱼礁构筑物	45-46-47-48-45	0.1600
人工鱼礁13号	人工鱼礁构筑物	49-50-51-52-49	0.1600
人工鱼礁14号	人工鱼礁构筑物	53-54-55-56-53	0.1600
人工鱼礁15号	人工鱼礁构筑物	57-58-59-60-57	0.1600
海上养殖看护平台	透水构筑物	61-62-...-68-61	0.1364
宗海		1-2-3-4-1 5-6-7-8-5 ... 53-54-55-56-53 61-62-...-68-61	2.5364

坐标系	CGCS2000	绘图人	高斯-克吕格 (121° 30')
高程基准	1985国家高程基准	深度基准	当地理论最低潮面
测量单位	大连天大测绘科技有限公司		
测量人	屈伟	绘图人	徐永升
绘制日期	2024年11月	审核人	徐永升

1:9,000

附页 大连市七顶山海域海资利海洋牧场建设项目宗海界址点（续）

界址点编号及坐标（北纬 东经）					
点名	纬度	经度	点名	纬度	经度
5	39°15'40.326"	121°33'08.018"	37	39°15'30.609"	121°32'42.985"
6	39°15'40.326"	121°33'09.687"	38	39°15'30.608"	121°32'44.654"
7	39°15'41.623"	121°33'09.688"	39	39°15'31.905"	121°32'44.654"
8	39°15'41.623"	121°33'08.019"	40	39°15'31.906"	121°32'42.986"
9	39°15'40.323"	121°33'14.275"	41	39°15'30.606"	121°32'49.242"
10	39°15'40.323"	121°33'15.944"	42	39°15'30.606"	121°32'50.910"
11	39°15'41.620"	121°33'15.945"	43	39°15'31.903"	121°32'50.911"
12	39°15'41.620"	121°33'14.276"	44	39°15'31.903"	121°32'49.243"
13	39°15'35.470"	121°32'49.245"	45	39°15'30.604"	121°32'55.498"
14	39°15'35.470"	121°32'50.913"	46	39°15'30.603"	121°32'57.167"
15	39°15'36.767"	121°32'50.914"	47	39°15'31.900"	121°32'57.168"
16	39°15'36.767"	121°32'49.246"	48	39°15'31.901"	121°32'55.499"
17	39°15'35.468"	121°32'55.502"	49	39°15'30.601"	121°33'01.755"
18	39°15'35.467"	121°32'57.170"	50	39°15'30.600"	121°33'03.423"
19	39°15'36.764"	121°32'57.171"	51	39°15'31.897"	121°33'03.424"
20	39°15'36.765"	121°32'55.502"	52	39°15'31.898"	121°33'01.756"
21	39°15'35.465"	121°33'01.758"	53	39°15'30.598"	121°33'08.011"
22	39°15'35.464"	121°33'03.427"	54	39°15'30.598"	121°33'09.680"
23	39°15'36.761"	121°33'03.428"	55	39°15'31.895"	121°33'09.681"
24	39°15'36.762"	121°33'01.759"	56	39°15'31.895"	121°33'08.012"
25	39°15'35.462"	121°33'08.015"	57	39°15'30.595"	121°33'14.268"
26	39°15'35.462"	121°33'09.683"	58	39°15'30.595"	121°33'15.936"
27	39°15'36.759"	121°33'09.684"	59	39°15'31.892"	121°33'15.937"
28	39°15'36.759"	121°33'08.016"	60	39°15'31.893"	121°33'14.269"
29	39°15'35.459"	121°33'14.271"	61	39°15'29.206"	121°33'18.710"
30	39°15'35.459"	121°33'15.940"	62	39°15'29.205"	121°33'19.815"
31	39°15'36.756"	121°33'15.941"	63	39°15'29.249"	121°33'19.815"
32	39°15'36.757"	121°33'14.272"	64	39°15'29.249"	121°33'20.649"
33	39°15'30.611"	121°32'36.729"	65	39°15'30.150"	121°33'20.650"
34	39°15'30.611"	121°32'38.397"	66	39°15'30.151"	121°33'19.816"
35	39°15'31.908"	121°32'38.398"	67	39°15'30.194"	121°33'19.816"
36	39°15'31.908"	121°32'36.730"	68	39°15'30.195"	121°33'18.711"

测绘单位	大连天大测绘科技有限公司	
测量人	屈扬	绘图人 崔石新
绘制日期	2024年11月	审核人 肖悦坤

